



*une autre idée du développement durable*

# 10 ans d'engagements

pour la  
Responsabilité Sociétale





Cette année id&d fête ses 10 ans !

Quelle fierté de voir le chemin parcouru depuis la création...

Cet exercice a été marqué par une intense activité sur nos trois domaines d'intervention (animation, accompagnement, formation).

Nous éprouvons une grande satisfaction de voir notre réseau de partenaires se consolider. Les liens de confiance créés ont permis de belles et fructueuses collaborations pour répondre aux enjeux actuels des organisations publiques et privées. Améliorer la qualité de vie et les conditions de travail, la qualité relationnelle, développer le sens au travail et la cohésion dans les équipes, accompagner les réflexions vers des modèles économiques plus responsables, à impact positif, ou encore devenir société à mission, telles ont été nos actions cette année.

Devant de tels défis, notre motivation reste intacte, voire décuplée !

Faire ensemble, associer toutes les parties prenantes d'un système, co-construire des solutions en intelligence collective et de façon innovante sont les marqueurs d'id&d pour contribuer à une Société plus respectueuse, plus inclusive et désirable.

Cette COP (communication on progress) traduit notre engagement. Chaque année, elle permet de nous interroger et de prendre du recul. C'est un temps de discernement, d'ajustement de la vision, de notre rôle et d'évaluation de notre impact. C'est également l'occasion de fixer nos ambitions et de mettre en place notre feuille de route pour l'année suivante.

À celles et ceux qui veulent mieux nous connaître, nous vous invitons à lire cette COP... Lisez jusqu'au bout si vous voulez découvrir nos souhaits pour les 10 prochaines années !

Bonne lecture.

**Delphine Lopez & Sophie Poiri**  
*Dirigeantes associées*



_ Édito.....	02
_ Contribuer à l'engagement universel de l'ONU.....	04
_ Les 10 principes du Pacte Mondial des Nations Unies .....	05
_ Les Objectifs de Développement Durable .....	06
_ Notre histoire.....	07
_ Valeurs et gouvernance .....	08
_ Notre modèle.....	09
_ Le dialogue avec nos Parties Prenantes.....	10
_ Nos enjeux matériels.....	11
_ Notre démarche.....	12
• Être loyales et responsables dans nos pratiques.....	13
Cultiver l'honnêteté et la transparence .....	14
Réduire notre empreinte environnementale.....	15
Participer au développement humain.....	16
Garantir des prestations de qualité .....	17
• Co-construire et coopérer pour avoir plus d'impact.....	18
Développer l'innovation et la facilitation.....	19
Associer nos compétences.....	20
Rendre visible et lisible notre approche .....	21
• Développer notre utilité sociétale et notre ancrage territorial .....	22
Sensibiliser, éduquer, former.....	23
Développer notre ancrage territorial et contribuer au dynamisme local .....	23
_ Notre performance extra-financière .....	25
_ Quels sont nos trois souhaits pour id&d dans les 10 ans à venir ?.....	26
_ Contacts.....	27

# Contribuer à l'engagement universel de l'ONU

**id&d a rejoint le Global Compact des Nations Unies en 2017 en s'engageant à intégrer et promouvoir les dix principes reconnus pour construire des sociétés plus stables et inclusives. L'entreprise a renouvelé son engagement le 5 février 2019.**

Cet engagement id&d le vit depuis toujours, 10 ans maintenant. Il ne s'agit pas d'une démarche supplémentaire mais bien de la colonne vertébrale de l'entreprise. Au-delà des pratiques responsables, c'est la raison d'être.

En effet, id&d s'est fondée pour développer la conscience sociale et environnementale des acteurs socio-économiques, accompagner les transitions en plaçant l'humain et l'intelligence collective au cœur de tout processus de changement et contribuer à l'émergence d'un modèle de société plus juste et résilient.

Notre engagement est partagé en interne comme en externe avec l'ensemble des parties prenantes, les collaboratrices, les client.e.s, comme les partenaires.

Bien qu'une TPE, nous avons formulé nos engagements, nous mesurons nos progrès et rendons compte de nos impacts positifs comme de nos externalités négatives de manière transparente et publique.



Id&d  
LD CALMPAULIAC  
31460 MOURVILLES BASSES

H.E. António Guterres  
Secrétaire Général Nations Unies  
New York, NY 10017 USA

Mourvilles Basses, le 29/01/19

Objet: Lettre d'adhésion au Global Compact des Nations Unies

Honorable Secrétaire-Général, J'ai l'honneur de vous confirmer qu'id&d soutient les dix principes du Global Compact des Nations Unies concernant le respect des droits de l'Homme, des normes internationales du travail, la protection de l'environnement et la lutte contre la corruption. Par cette lettre, nous exprimons notre volonté d'intégrer ces principes dans la stratégie de notre entreprise, sa culture, ses opérations quotidiennes, et de les faire progresser dans notre zone d'influence. Également, de participer à des projets collaboratifs faisant progresser les objectifs de développement durable. Id&d fera une déclaration publique de cet engagement à ses parties prenantes. Nous convenons également que d'une communication qui conditionne notre participation au Global Compact est la publication annuelle des 10 principes et dans le soutien de tous groupes de travail spécialisés créé par le UN Global Compact que notre entreprise peut rejoindre à une date ultérieure. Nous nous engageons donc à publier nos progrès dans un délai d'un an maximum à compter de notre date d'adhésion, et par la suite *annuellement*, en conformité avec les directives pour les Communications sur le progrès du Global Compact. Cette COP contiendra trois éléments :

1. Le renouvellement signé du dirigeant envers le Global Compact et ses principes (document distinct de la présente lettre)
2. Une description des actions pratiques (politiques, procédures, activités) que l'entreprise a prises ou planifiées pour intégrer les thèmes des droits de l'Homme, des normes internationales du travail, de l'environnement et de la lutte contre la corruption.
3. Une mesure des résultats des actions entreprises, ou des objectifs chiffrés.

Meilleures salutations,

Lopez Delphine  
Gérante

# Les 10 principes du global compact des Nations Unies

id&d agit au quotidien pour promouvoir une Société durable et faciliter les transitions.

À travers ses activités d'accompagnement, formation et animation sur les enjeux de transition économique, écologique et sociétale, id&d contribue au bien commun et à l'intérêt général, en développant la conscience sociale et environnementale des acteurs socio-économiques et en les accompagnant dans la mise en œuvre de solutions pour un développement durable.

En tant que signataire du Pacte Mondial des Nations Unies, nous sommes engagés à mener nos activités en respectant les 10 principes fondamentaux du Global Compact, à rendre compte de nos actions et de nos progrès à promouvoir le Pacte Mondial et les Objectifs du Développement Durable.

## LES DIX PRINCIPES DU GLOBAL COMPACT DES NATIONS UNIES

### DROITS DE L'HOMME

- 1 Promouvoir et respecter la protection du droit international relatif aux Droits de l'Homme
- 2 Veiller à ne pas se rendre complices de violations des Droits de l'Homme

### NORMES INTERNATIONALES DU TRAVAIL

- 3 Respecter la liberté d'association et reconnaître le droit de négociation collective
- 4 Contribuer à l'élimination de toutes les formes de travail forcé ou obligatoire
- 5 Contribuer à l'abolition effective du travail des enfants
- 6 Contribuer à l'élimination de toute discrimination en matière d'emploi

### ENVIRONNEMENT

- 7 Appliquer l'approche de précaution face aux problèmes touchant à l'environnement
- 8 Prendre des initiatives tendant à promouvoir une plus grande responsabilité en matière d'environnement
- 9 Favoriser la mise au point et la diffusion de technologies respectueuses de l'environnement

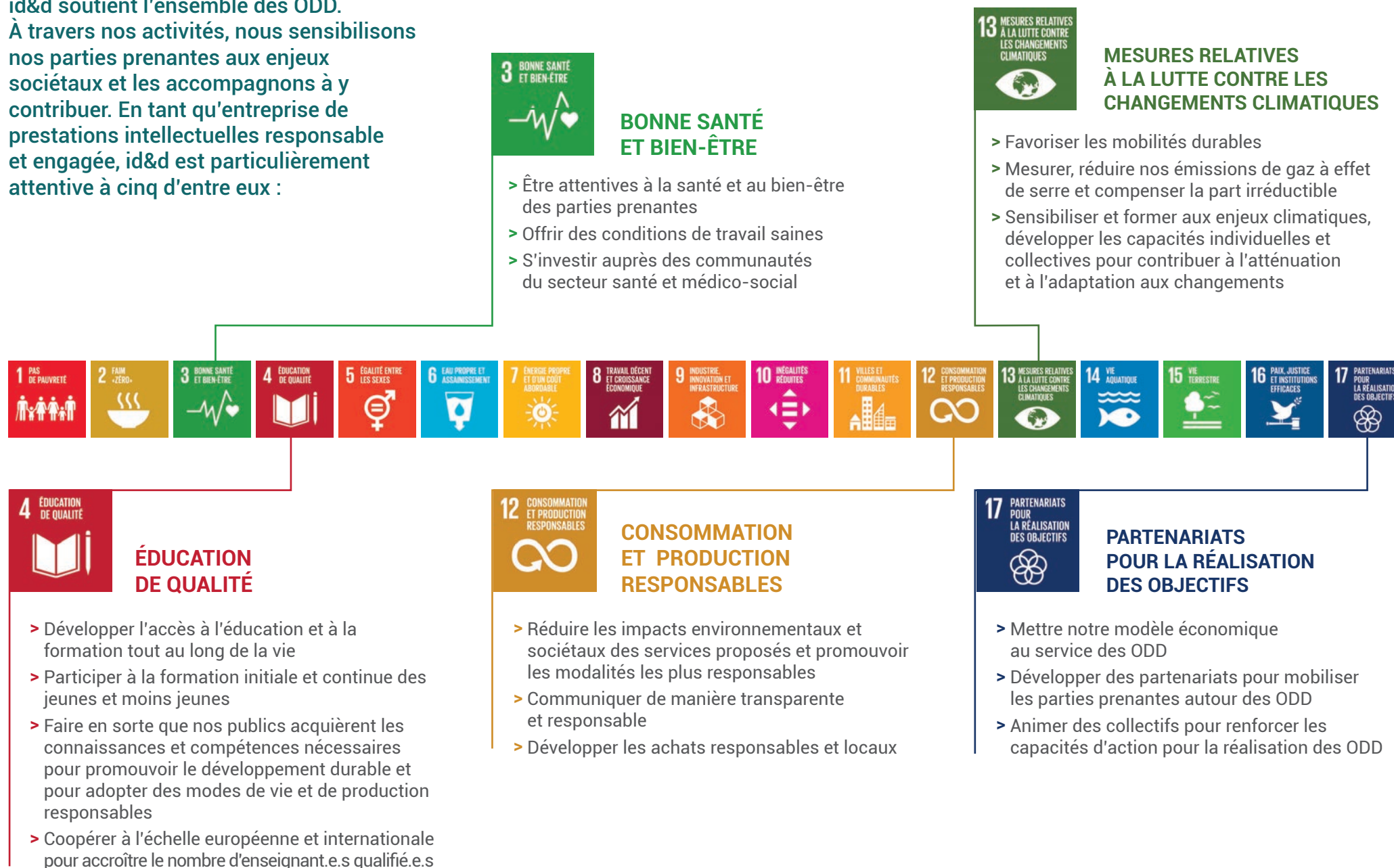
### LUTTE CONTRE LA CORRUPTION

- 10 Agir contre la corruption sous toutes ses formes, y compris l'extorsion de fonds et les pots-de-vin

Les Dix Principes du Global Compact des Nations Unies sont dérivés de : la Déclaration Universelle des Droits de l'Homme, la Déclaration de l'Organisation Internationale du Travail relative aux principes et droits fondamentaux au travail, la Déclaration de Rio sur l'environnement et le développement, et la Convention des Nations Unies contre la corruption.

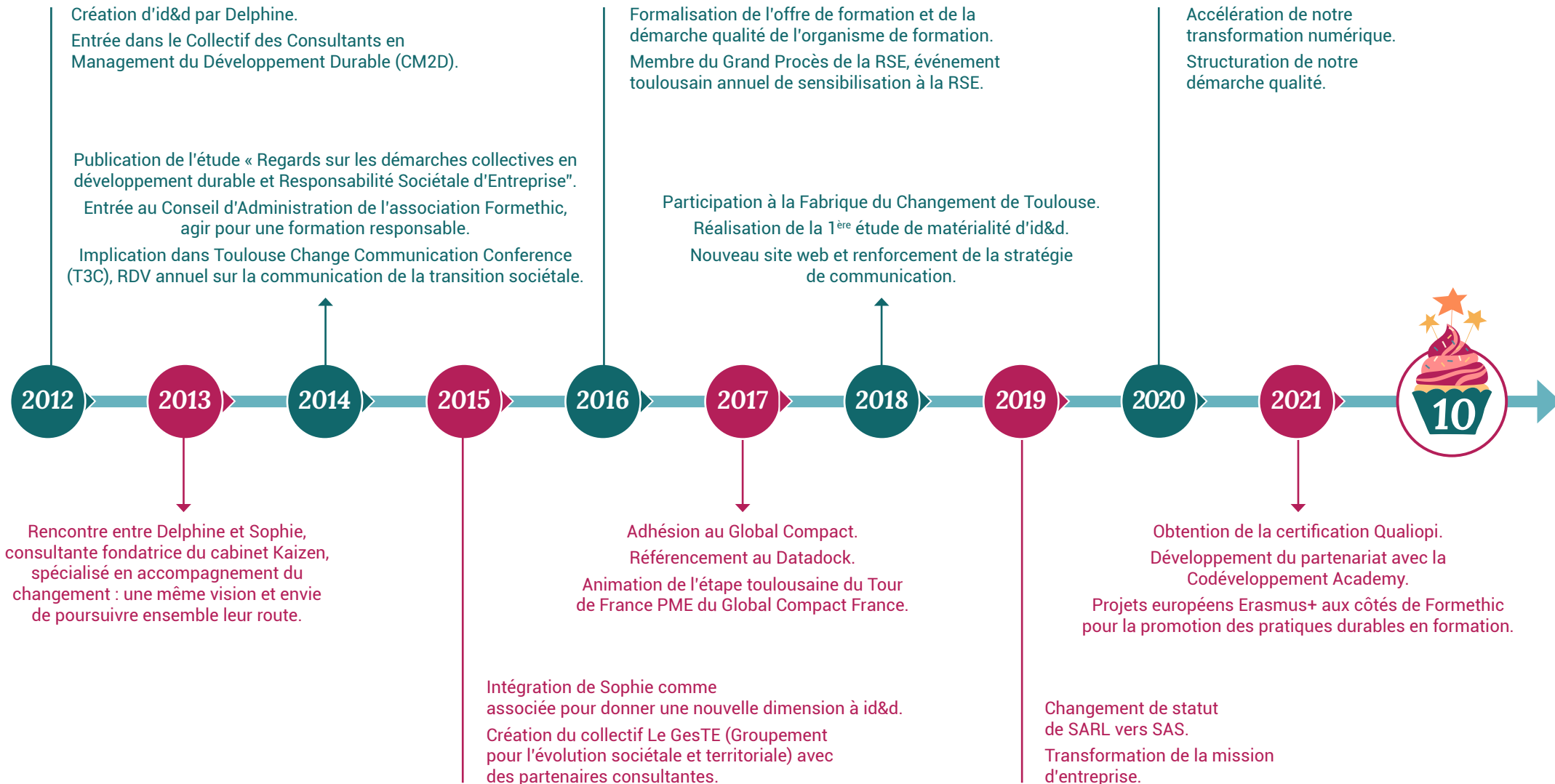
# Les Objectifs de Développement Durable

id&d soutient l'ensemble des ODD. À travers nos activités, nous sensibilisons nos parties prenantes aux enjeux sociétaux et les accompagnons à y contribuer. En tant qu'entreprise de prestations intellectuelles responsable et engagée, id&d est particulièrement attentive à cinq d'entre eux :



# Notre histoire

id&d, une autre idée du développement durable, est née avec la vocation d'accompagner les organisations sur les enjeux de transition et la conviction que le développement durable est un levier de performance et de création de valeurs partagées.



# Valeurs et gouvernance

Nous exerçons l'ensemble de nos activités selon un mode de fonctionnement transparent, dans un cadre déontologique renforcé et selon des principes éthiques clairs et connus de toutes les parties prenantes (client·e·s, partenaires, réseaux, société civile...).

Au moins deux réunions annuelles sont organisées pour discuter de la stratégie d'id&d. Durant ces moments forts, nous retravaillons le positionnement et les grandes lignes d'id&d, la stratégie commerciale, le développement partenarial et nous identifions les axes de progrès.

id&d applique le principe de partage et de coopération dans son fonctionnement interne au quotidien.

Nous sommes impliquées dans la gestion de l'activité, le développement de l'offre et l'animation de notre réseau de partenaires. Les décisions sont systématiquement prises après concertation et accord. Pour faciliter la gestion des tâches opérationnelles au quotidien, nous avons défini des référentes :

- > Delphine pilote les activités administratives, de gestion, la comptabilité, les démarches qualité et le développement des méthodologies ;
- > Sophie coordonne la communication, le développement commercial, les innovations et est garante de la pédagogie ;
- > Charlotte, alternante arrivée en septembre 2021, apporte son précieux regard critique sur le mode de fonctionnement, est associée aux prises de décisions et assiste les consultantes dans le développement des missions.

Pour pleinement intégrer un regard externe à sa démarche de Responsabilité Sociétale de l'Entreprise (RSE), id&d a réuni un comité de parties prenantes constitué de partenaires, client·e·s, associations... avec qui nous dialoguons régulièrement pour mieux comprendre les intérêts de chacun et les intégrer dans le développement de nos activités.



Nous avons défini ensemble ces valeurs que nous partageons.

Nous les cultivons au quotidien au sein d'id&d et dans notre éco-système.

Elles nous animent et guident nos choix.



## Les macro-tendances

Recherche de sens au travail

Nouvelles organisations du travail

Crise de confiance et de transparence

Émergence de nouveaux modèles économiques

Développement des fractures (sociale, numérique, territoriale, économique...)

Besoins d'expertise RSE pour en faire un levier de performance et création de valeur

## Nos Ressources

### Capital économique

- 208 000 € de CA

### Capital intellectuel

- Expertise RSE
- Expertise de la conduite du changement

### Capital humain

- 2 collaboratrices ; 1 stagiaire pendant 4 mois et 1 alternante
- 85h de bénévolat et missions probono

### Capital social et relationnel

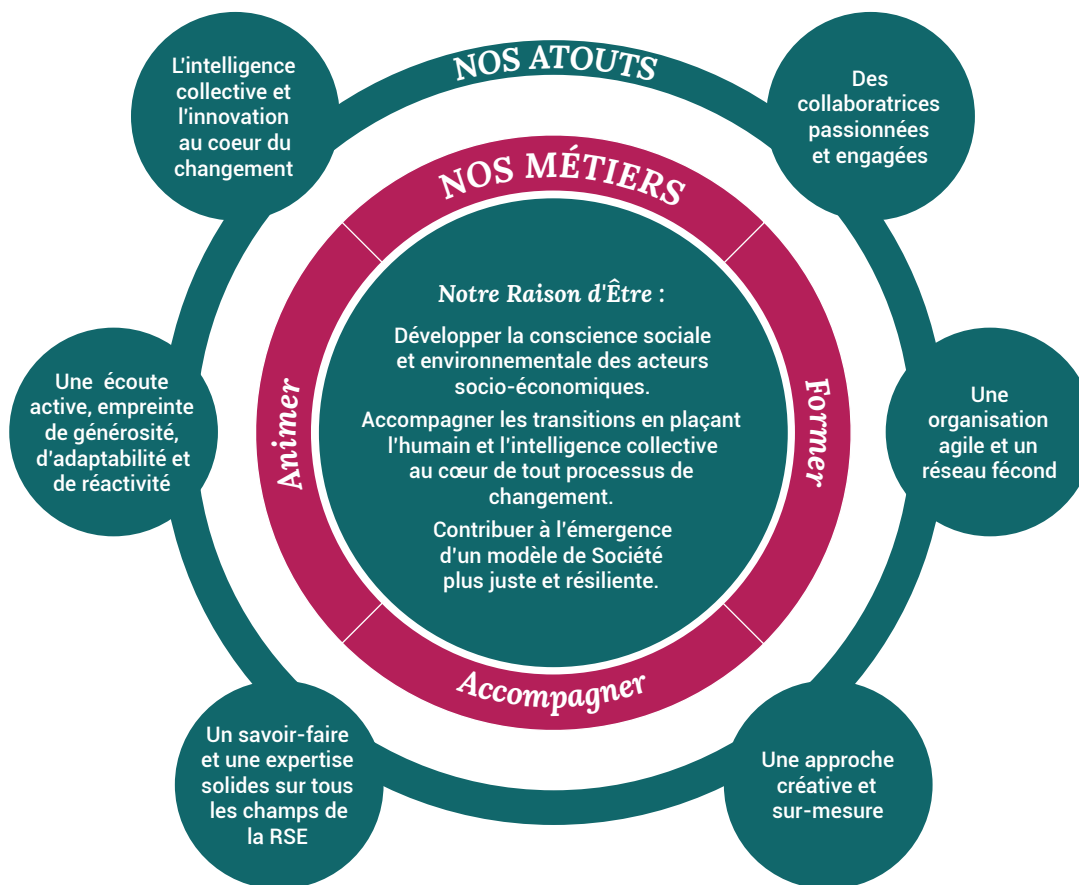
- 19 consultant.e.s partenaires
- Participation à 9 réseaux dédiés à la RSE et aux transitions

### Capital client

- 62% du CA réalisés pour de nouveaux clients
- 31% du CA réalisés pour des client.e.s fidèles (client.e.s avec qui nous avons réalisés plusieurs missions au cours des 3 dernières années)

### Capital environnemental

- 29 148 km parcourus
- 7 téqCO<sub>2</sub> émis



## La valeur créée et partagée

### Avec nos client.e.s

- **Satisfaction client.e.s** : 0 litige, 9,4/10 sur les prestations de formation
- **Développement des compétences** : 119 stagiaires en formation professionnelle continue
- **Innovation** : un nouveau parcours d'animatrice de codéveloppement, une nouvelle offre d'accompagnement pour devenir société à mission

### Avec nos collaboratrices

- **Masse salariale** : 97 700 €
- **Développement des compétences** : 11% de la masse salariale consacrée à la formation ; 202h de formation formelle ; 38h de formation informelle ; 50h de supervision et intervision
- **Bien-être et engagement**

### Avec nos partenaires

- **Montant de la sous-traitance** : 35 320 €

### Pour le bien commun

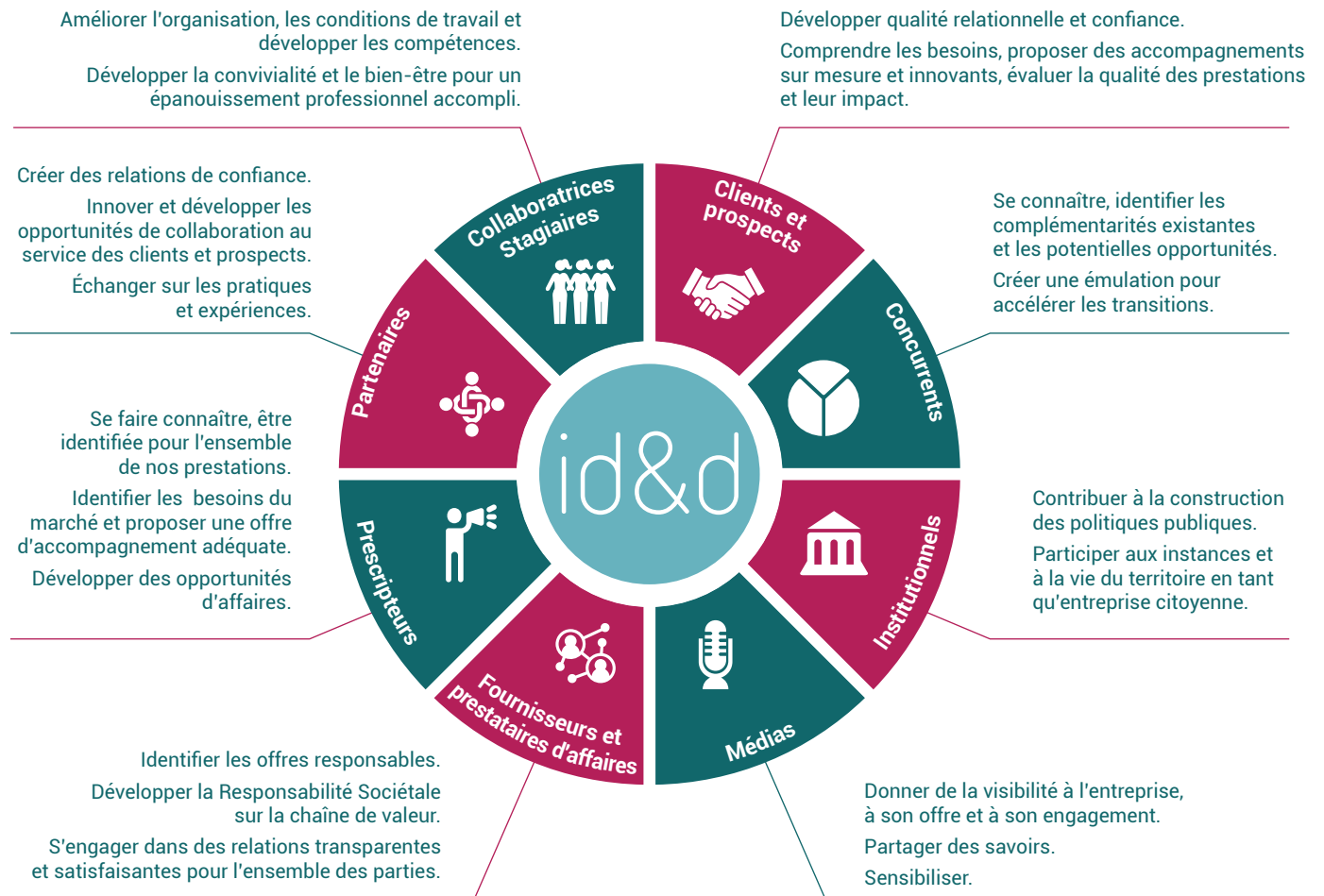
- **Formation des jeunes** : 346 jeunes formés au développement durable et à la RSE
- 595 heures en **contrat d'alternance**
- **Participation à 2 Projets « Erasmus + »** pour le développement de la RSE dans l'Union Européenne
- **5 sessions de sensibilisation aux enjeux climatiques** via la Fresque du climat®
- **Participation à des think tank / open innovation...** : Formethic, agir pour une formation responsable, le Mouvement Appréciatif, Festi Codev...
- **7 téqCO<sub>2</sub> compensés**

# Le dialogue avec nos Parties Prenantes

id&d entretient la culture du dialogue avec ses parties prenantes. Elle crée les conditions et les occasions d'échanges chaque fois que cela est possible. Écouter, dialoguer et co-construire avec nos parties prenantes sont des pratiques profondément ancrées. Cette communication sincère et transparente nous permet de mieux comprendre leurs attentes et la manière dont elles nous perçoivent. C'est pour nous une opportunité de développer notre écosystème, d'adapter nos offres et nos pratiques, de répondre au plus près des besoins de chacun et d'améliorer notre impact global, notre performance et la valeur créée.

## Nos espaces de dialogue

- > **Avec les client-e-s et partenaires**, id&d procède systématiquement à un cadrage approfondi des missions au cours desquelles sont rediscutées les attentes prioritaires et secondaires. Un suivi régulier est effectué par la cheffe de projet. Pour les missions longues ou les projets complexes, une référente administrative et qualité est nommée afin d'assurer une supervision de la mission. En fin d'accompagnement, une réunion de clôture permet de revenir sur la mission, mesurer la qualité de prestation et d'évaluer la satisfaction des client-e-s. Une évaluation à froid permet d'apprécier l'impact de nos accompagnements.
- > **Des points réguliers avec les partenaires** favorisent la pérennité voire le développement des collaborations. D'une façon générale, des bilans annuels sont organisés sur les modalités de coopération et pour chaque mission, nous évaluons l'organisation, la qualité des prestations et les résultats.
- > **Des points réguliers ont lieu entre les collaboratrices** sur l'organisation, la charge et les conditions de travail. L'ensemble du personnel participe à l'élaboration de la vision, de la stratégie et des plans d'actions afin de donner du sens à l'action de chacune, de développer l'engagement et co-construire l'avenir de l'entreprise.
- > **id&d réunit un comité parties prenantes** pour nourrir ses réflexions et piloter ses orientations stratégiques. Dans le cadre de son évolution vers la qualité de société à mission, ce comité permet un regard enrichissant sur le rôle d'id&d, son utilité et sa valeur ajoutée pour la Société.



Quel dialogue avec nos parties prenantes ?

# Nos enjeux matériels

Cette année 2022, id&d fête ses 10 ans, et nous avons souhaité remettre à jour notre étude des enjeux matériels pour continuer de guider nos orientations stratégiques, nos arbitrages et nos actions. Nous avons réinterrogé les besoins, attentes et impacts de nos activités sur nos parties prenantes via un questionnaire en ligne complété de nombreuses discussions formelles et informelles.

Ce résultat nous conforte dans nos choix stratégiques, nous pousse à aller plus loin et à être plus ambitieuses dans certaines thématiques.

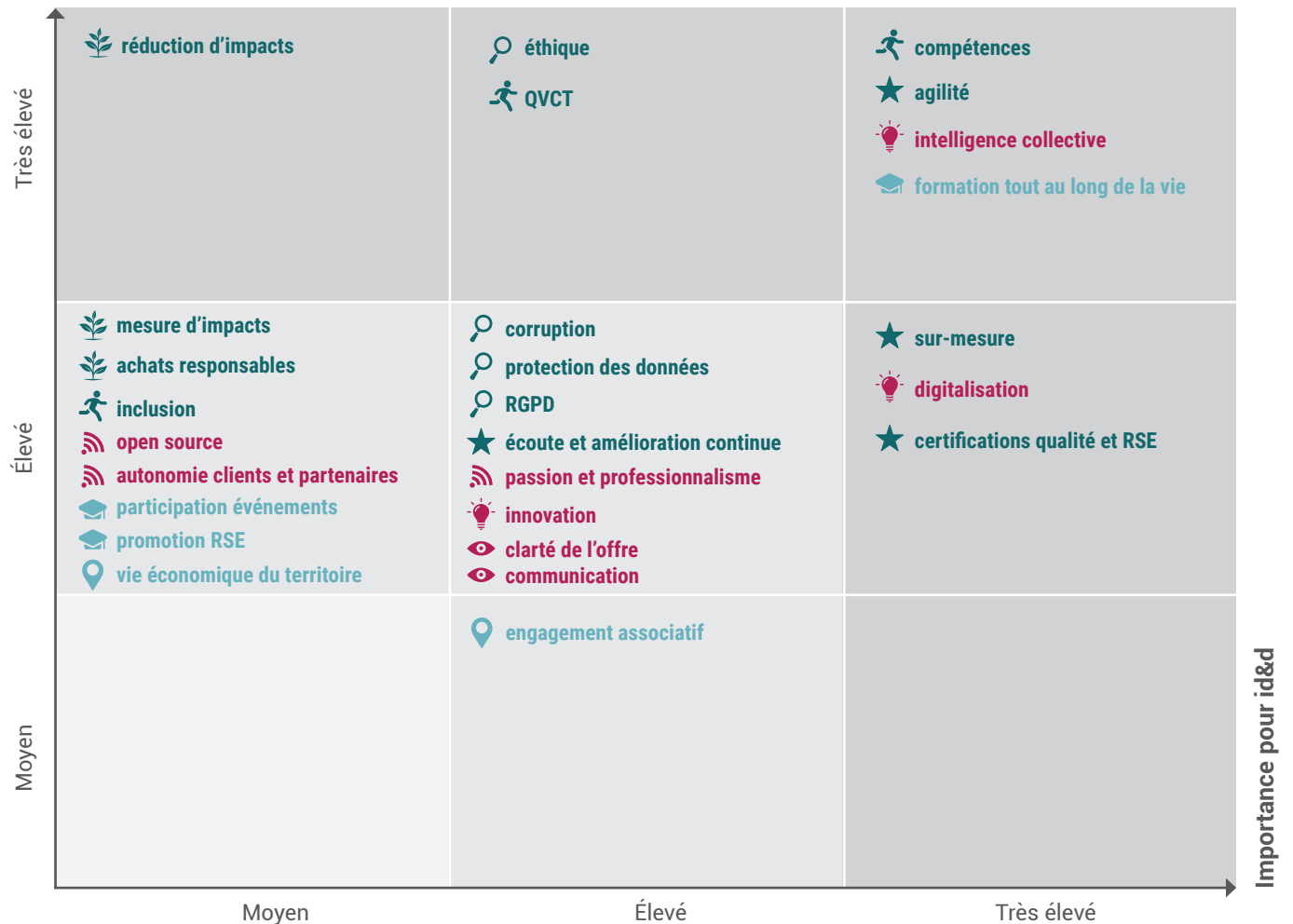
Cette analyse de matérialité nous a permis de structurer nos enjeux clés en 3 volets :

- **Être loyales et responsables dans nos pratiques**
- **Co-construire et coopérer pour avoir plus d'impact**
- **Développer notre utilité sociétale et notre ancrage territorial**

La suite de cette COP détaille chacun des enjeux, les engagements pris par id&d, les principales pratiques et actions menées et planifiées pour atteindre nos objectifs.

*Note méthodologique : la liste des enjeux a été revue en séminaire stratégique id&d donnant lieu à la formalisation d'un questionnaire à destination des parties prenantes afin de mesurer l'importance qu'ils y accordent. La cotation concernant le développement et la création de valeur pour id&d a été réalisée par les deux associées.*

Importance pour nos parties prenantes



## Être loyales et responsables dans nos pratiques

- Honnêteté et transparence
- Empreinte environnementale
- Développement humain
- Qualité

## Co-construire avec nos clients et coopérer avec nos partenaires

- Transmission des savoirs et savoir-être
- Innovation et facilitation
- Visibilité et lisibilité de notre approche

## Développer notre utilité sociétale et notre ancrage territorial

- Sensibilisation, éducation, formation
- Ancrage territorial et contribution au dynamisme local

# Notre démarche

id&d est une entreprise engagée à double titre : en tant que cabinet de conseil et de facilitation des démarches de responsabilité et transitions sociétales, et en tant qu'acteur économique. Nous portons la conviction que la responsabilité sociétale est un levier de performance, de pérennité et que l'entreprise est un acteur clé pour atteindre les Objectifs du Développement Durable (ODD).

## Notre engagement

Depuis la création d'id&d, nous exerçons l'ensemble de nos activités en prenant en compte nos impacts et en respectant les principes de solidarité envers les autres et le futur, les principes de redevabilité, de transparence, de comportement éthique, de reconnaissance des intérêts des parties prenantes, de légalité, de prise en compte des normes internationales de comportement et des droits humains.

Après avoir interrogé nos parties prenantes et identifié les risques et opportunités de développement et de création de valeur, nous avons structuré notre démarche autour de trois axes stratégiques :

- > Être loyales et responsables dans nos pratiques
- > Co-construire et coopérer pour avoir plus d'impact
- > Développer notre utilité sociétale et notre ancrage territorial

Nous nous efforçons chaque jour d'être modélisantes pour nos client·e·s, apprenant·es et partenaires. Nous croyons fortement que les défis sociétaux auxquels nous avons à faire face ne peuvent se relever qu'avec la volonté, l'enthousiasme et l'engagement individuel et collectif.

## Notre ambition

*Inspirer les acteur·trice·s économiques et sociaux pour accélérer la transition vers un monde responsable.*



# ♥ Être loyales et responsables dans nos pratiques

Pour une entreprise de conseil comme id&d, la loyauté des pratiques doit permettre de garantir les principes d'intégrité et d'honnêteté entre l'entreprise et ses parties prenantes.

La Société réclame un renforcement de la transparence économique, de la lutte contre la corruption, du respect de chacun et chacune...

Dans ce contexte, id&d se veut modélisante pour l'ensemble de son écosystème et s'engage à exercer ses activités en respectant les principes de solidarité envers les autres et le futur, et selon les principes fondamentaux de la RSE.



*Dans notre quotidien et nos processus, cela se traduit par :*

Être honnêtes  
et transparentes



Réduire notre empreinte  
environnementale



Participer au  
développement humain



Garantir des prestations  
de qualité



# ♥ Cultiver l'honnêteté et la transparence



## Vision

id&d exerce l'ensemble de ses activités selon un mode de fonctionnement transparent, dans un cadre déontologique renforcé et selon des principes éthiques clairs et connus de toutes les parties prenantes.

Nous appliquons les principes de communication responsable et en assurons la promotion. Les critères de responsabilité sociétale sont intégrés dans l'ensemble de nos prestations.

Exemplaires et modélisantes dans nos pratiques, nous demandons à nos fournisseurs et partenaires le respect de ces mêmes critères, à savoir :

- Respect des réglementations ;
- Travail déclaré, pas de discrimination ;
- Pas de corruption sous aucune de ses formes ;
- Solidarité, indépendance, transparence, éthique ;
- Pas d'entente sur les prix ou l'attribution des contrats ;
- Grille tarifaire transparente.

## Faits marquants

- En collaboration avec l'association Formethic, nous avons co-créé un outil d'aide à la décision basé sur les réflexions d'éthique et de responsabilité. Nous utilisons cet outil à chaque fois qu'un dilemme éthique se pose ou que nous percevons de possibles contradictions entre le développement des activités, nos valeurs, notre déontologie, et la réduction des externalités négatives. Nous partageons cet outil avec nos client.e.s, nos partenaires, nos apprenant.e.s, et l'ensemble de notre communauté.
- Tous nos partenaires de formation ont signé la charte d'id&d qui fixe les engagements mutuels pour une relation de confiance, la prise en compte des intérêts de l'ensemble des parties prenantes (stagiaires, formateur, trice.s, entreprises/organisations commanditaires, financeurs...) et les engagements en termes de RSE.
- Dans le cadre du partenariat stratégique que nous avons noué avec la Codéveloppement Academy, nous avons mis en place une checklist de clarification des rôles, responsabilités et tâches de chaque partenaire.



## Indicateurs clés

- **3 COP publiées**  
téléchargeables sur notre site web et sur la plateforme du UN-Global Compact.
- **1 atelier**  
avec notre comité parties prenantes



## Perspectives

- Développer une « matrice go-no go » afin de faciliter les choix de projets et missions pour lesquels nous estimons avoir valeur et impact.
- Développer une méthodologie d'évaluation de l'impact de nos missions.
- Travailler sur la décomposition du coût de nos prestations et la communiquer à nos client.e.s et partenaires.
- S'enregistrer sur la plateforme volontaire IMPACT du gouvernement pour la transparence des données ESG (Environnement, Social et Gouvernance) et publier nos indicateurs de performance.

# ♥ Réduire notre empreinte environnementale



## Vision

id&d applique et promeut l'approche de précaution face aux enjeux touchant à l'environnement et à la santé.

Nous mettons notamment en œuvre une démarche de management environnemental et utilisons les technologies les plus respectueuses de l'environnement.

Nos axes prioritaires sont :

- **la réduction des impacts directs des émissions de gaz à effet de serre.** Les transports représentent une large part de nos émissions. Nous réduisons le nombre de nos déplacements et privilégions les solutions les moins polluantes.
- **la diminution des consommations de ressources.** Nous menons une politique d'achats responsables notamment vis-à-vis des ressources numériques et des consommables.

## Faits marquants

- Nous avons fait le choix de prestataires d'hébergement informatique et d'applications numériques (outils de visio, applications collaboratives...) plus respectueux de l'environnement, notamment en termes de réduction des consommations énergétiques et de compensation carbone.
- La mesure de notre empreinte carbone révèle que 77 % de nos émissions proviennent de nos déplacements professionnels. Sur cet exercice, nous avons réussi à stabiliser nos émissions et ce, malgré une reprise des déplacements post crise sanitaire. Nous nous attachons à ne nous déplacer que lorsque nous estimons que la modalité présentielle est nécessaire et qu'elle a une réelle valeur ajoutée. Nous optimisons nos déplacements, et privilégions les modes de transport doux, les transports en commun ou le covoiturage chaque fois que cela est possible.
- Comme chaque année depuis 3 ans, nous compensons la part irréductible de nos émissions de gaz à effet de serre. Cette année, nous avons soutenu les projets de la Fondation Goodplanet.
- La poursuite de la digitalisation de nos activités permet de diminuer notre consommation de papier. Nous achetons du papier 100 % recyclé et nos supports de communication sont éco-conçus. Concernant les matériels technologiques, nous luttons contre l'obsolescence programmée en investissant dans du matériel de qualité, réparable ou reconditionné. Nos équipements électriques et électroniques usagés sont également réutilisés ou recyclés pour leur offrir une seconde vie.



## Indicateurs clés

- **7 téqCO<sub>2</sub>** liées aux déplacements, chauffage, consommables et immobilisations de matériels informatiques
- **29 148 km de déplacements professionnels** dont :
  - 15 786 km en voiture
  - 4 362 km en train
  - 9 000 km en avion



## Perspectives

- Poursuivre la réduction des émissions de nos déplacements.
- Trouver des partenaires locaux pour notre contribution climat (compensation de la part irréductibles de nos émissions de GES).
- Mettre en place un plan de progrès pour réduire l'empreinte numérique.
- Étudier la pertinence et la faisabilité de l'obtention du label Numérique Responsable.
- Réduire les quantités de consommables et de déchets en investissant dans des matériels réutilisables (ex feutres rechargeables, équipements reconditionnés ou de seconde main...).

# Participer au développement humain



## Vision

Pour accomplir notre mission de facilitation des transitions, nous plaçons l'humain au cœur de nos accompagnements. Ce que nous sommes, proposons et faisons participer au processus de changement.

**Le développement et le transfert des compétences est un enjeu majeur des métiers de l'accompagnement.** id&d en fait une priorité en écoutant les besoins des client·e·s et les motivations et appétences de ses collaboratrices pour développer savoirs, savoir-faire et savoir-être.

La politique de **qualité de vie et des conditions de travail** repose sur le sens, l'engagement, l'autonomie, la reconnaissance, la responsabilisation, la coopération, le développement personnel, la santé et le bien-être. id&d est vigilant à l'**équilibre entre vie professionnelle et vie privée.**

La **solidarité** est mise au cœur du fonctionnement afin de proposer une **organisation agile** aux client·e·s tout en **préservant les conditions de travail** des collaboratrices.

## Faits marquants

- Un certain isolement peut parfois être ressenti dans certaines missions ou prises de décision. Pour lutter contre ce sentiment, nous avons mis en place des **rituels permettant échanges et retours d'expérience entre les collaboratrices.** Chaque membre de l'équipe s'apporte mutuellement **écoute, prise de recul et conseils.** L'appartenance à des groupes de **codéveloppement** et de **supervision** représentent également des ressources supplémentaires pour développer les compétences, adopter une posture réflexive, trouver des moyens pour faire avancer leurs situations et consolider leur posture d'accompagnement.
- L'année a été marquée par un **plan de formation ambitieux** permettant le développement des compétences en matière d'intelligence collective, d'accompagnement au changement, de développement du leadership et des équipes, de neurosciences cognitives et comportementales, d'inclusion, de nouveaux modèles économiques...



## Indicateurs clés

- **11 % de la masse salariale** investis dans la formation
- **290 h de formation**
  - > 202 h de formation formelle
  - > 38 h de formation informelle
  - > 50 h de supervision et intervision
  - > 24 h de codéveloppement



## Perspectives

- Nous mettons au cœur de nos priorités la prise en compte de notre QVCT et souhaitons améliorer l'ergonomie des postes de travail en raison du développement des animations et formations en distanciel.
- Pour toujours plus d'efficacité, de profondeur et d'innovation dans nos accompagnements de collectifs et dans nos formations, nous poursuivrons notre plan de développement des compétences pluriannuel. Les prochaines formations concerneront l'Approche Narrative, un approfondissement de l'Appreciative Inquiry, Art of hosting, l'humour en situation professionnelle, les nouveaux référentiels de communication extra-financière...



# ♥ Garantir des prestations de qualité



## Vision

Assurer des accompagnements de qualité fait partie de nos fondamentaux. Cela signifie pour id&d : **écoute et sur-mesure, professionnalisme, rigueur, responsabilité et engagement.**

Pour cela, **le dialogue et la co-construction** tout au long du process avec nos parties prenantes sont les clés d'une prestation de qualité.

La **culture de l'évaluation** permet d'ajuster et d'être toujours dans une démarche d'amélioration continue.

La **certification Qualiopi** pour notre activité de formation participe à la structuration de notre approche globale de la qualité.

Nous en constatons les bénéfices en termes de réputation et de développement de notre activité auprès de nos clients, prospects et partenaires.

## Faits marquants

- Afin d'embrancher nos partenaires dans notre démarche qualité, nous avons organisé des temps de formation de nos intervenant.e.s pour l'appropriation de nos procédures et de la plateforme digitale mise en œuvre.
- Des revues qualité trimestrielles permettent l'animation de la démarche, la mise à jour de nos procédures et le suivi de nos plans d'action.
- Une formation d'audits internes a permis à la référente qualité de consolider sa posture d'animatrice de la démarche et donner des outils de suivi et de contrôle.
- La culture de l'évaluation s'est déployée grâce à la mise en place de nouveaux questionnaires d'évaluation à froid et d'un cadre d'entretien sur l'impact de nos interventions.
- Nous avons mis à jour notre enquête et analyse des enjeux matériels. Ce dialogue régulier est une occasion d'ajustement de notre stratégie et de nos prestations, au plus près des besoins de nos parties prenantes. Il nourrit la confiance, permet d'augmenter la pertinence et la valeur de nos accompagnements.



## Indicateurs clés

- **9,4/10**  
Taux de satisfaction des actions de formation
- **31 % du CA**  
réalisés pour des clients fidèles (clients avec qui nous avons réalisés plusieurs missions au cours des 3 dernières années)



## Perspectives

- Poursuivre notre démarche d'amélioration continue sur les champs de la formation, du conseil et de l'animation.
- Continuer de sensibiliser nos écosystèmes à la démarche qualité.
- Systématiser les évaluations à froid tant pour les prestations de formation que pour les accompagnements.



# Co-construire et coopérer pour avoir plus d'impact

Afin de répondre au mieux aux défis économiques, sociétaux et environnementaux et contribuer à une Société résiliente, nous plaçons la co-construction et la coopération au cœur de notre activité. Agir ensemble pour apporter des solutions pertinentes devient une évidence.

Lors de nos différentes missions de conseil et d'accompagnement, de formation ou bien d'animation, nous sommes particulièrement vigilantes à faire avec le-la client-e et non pas à la place de...

Nous animons, facilitons, conseillons, formons... toujours à l'écoute de ce qui se joue et au plus près des besoins et enjeux de nos client-e-s. Les solutions, les réponses les plus adaptées, les apprentissages émergent par et avec les parties prenantes grâce au travail collectif qui est mis en place.



*Dans notre quotidien et nos processus, cela se traduit par :*

*Développer l'innovation  
et la facilitation*



*Associer  
nos compétences*



*Rendre visible et lisible  
notre approche*





# Développer l'innovation et la facilitation



## Vision

Nous sommes convaincues que la responsabilité sociétale et les projets de transition ne peuvent se mener que de manière transversale et en embarquant l'ensemble des équipes.

- > Pour cela, id&d accompagne ses client.e.s avec des méthodes collaboratives. **La posture et les outils de facilitation sont indispensables pour faire travailler les collectifs autour d'une vision commune et partagée.** Cette posture de facilitation est une évidence pour nos collaboratrices. Au-delà d'être modélisantes dans leurs accompagnements, elles transmettent cette posture à leurs parties prenantes en les formant à l'intelligence collective.
- > **Nous cultivons l'innovation et la créativité comme leviers de mobilisation des collectifs et de projection vers un futur soutenable et désirable.**

## Faits marquants

- Depuis 2021, id&d propose de nouvelles offres pour que ses client.e.s puissent avoir plus d'impact sur la Société et le développement durable :
  - > En accompagnant ses client.e.s dans leur transformation en société à mission, nous participons au développement de leur utilité sociétale, à donner plus de sens à leur projet d'entreprise et à prouver et pérenniser leur engagement. Notre spécificité : accompagner la transformation en s'appuyant sur les forces et réussites du collectif grâce à la démarche appréciative.
  - > La constitution d'un groupe de Codéveloppement pour les responsables RSE. Ce programme vise à les aider à développer les compétences nécessaires à la réalisation de leurs missions, profiter d'un espace ressources et d'entraide entre pairs, prendre du recul sur leurs situations et trouver des solutions et astuces pour avancer concrètement sur leurs projets et ainsi développer l'impact sociétal.
- Face aux demandes croissantes de nos clients et partenaires, nous avons transformé et élargi notre offre de formation pour le développement des compétences managériales, notamment au travers :
  - > Du nouveau parcours « Facilitation de l'intelligence collective par le codéveloppement professionnel » avec la Codéveloppement Academy
  - > Des programmes de formation à l'animation de réunions et ateliers collaboratifs en présentiel et distanciel.



## Indicateurs clés

- **109 personnes formées** à la posture de facilitateur et/ou aux outils d'intelligence collective



## Perspectives

- Poursuivre le développement des soft skills et l'acquisition de nouvelles méthodes et outils de facilitation et d'intelligence collective (Approche narrative, le Fil À Bascule® ...).
- S'appuyer encore davantage sur l'Appreciative Inquiry pour accompagner sur les thématiques de la RSE, de la QVCT, de la transition écologique.
- Expérimenter de nouvelles approches avec nos partenaires pour des projets stratégiques et de transformation.



# Associer nos compétences



## Vision

**Faire parti d'un écosystème riche, varié, aux expertises multiples est un pilier stratégique dans notre façon de travailler.** Cette approche nous permet de répondre au plus près des besoins de nos clients et de pouvoir les accompagner à relever leurs défis qui peuvent être complexes. Notre souhait est d'apporter une réelle valeur et d'avoir ensemble un impact fort, participant à une Société plus résiliente et responsable.

Depuis la création d'id&d, nous œuvrons à la **mise en place d'un réseau de partenaires engagés avec lesquels nous croisons nos regards, apprenons les un.e.s et des autres.** Nous développons ainsi la confiance indispensable pour un travail d'équipe réussi et le succès de nos missions.

## Faits marquants

- id&d et la Codéveloppement Academy ont formalisé leur partenariat autour de la formation au codéveloppement. Nous sommes convaincues que cette méthode d'intelligence collective innovante contribue aux enjeux de transition. Ensemble, nous formons des facilitateur.trices en capacité d'animer des collectifs qui vont s'entraider et monter en compétences tant sur des savoir-faire que des savoir-être.
- Nous intervenons aux côtés de l'Institut Français d'Appreciative Inquiry et du cabinet Pragma Management dans le cadre du marché national de l'ANFH ICARE « Intelligence Collective et Management Participatif » destiné aux établissements de santé, médico-sociaux et socio-éducatifs. Cette collaboration permet une diffusion du dispositif dans le sud-ouest.
- Notre collectif Le GesTE, qui regroupe des consultantes en RSE, est un espace de partages, d'entraide et de ressources. Nous mutualisons des formations comme l'Elément Humain® de Will Schutz ou encore l'Entreprise à Mission.
- Nous avons noué une collaboration avec le cabinet Nicomak pour une mission au sein de notre territoire et faisons maintenant parti de leur réseau d'experts.



## Indicateurs clés

- **3 partenariats stratégiques**  
avec la Codéveloppement Academy, le GesTE, Pragma Management
- **Un réseau de 19 partenaires**  
pour répondre au mieux aux besoins de nos client.e.s
- **35 k€ de CA**  
sous-traités



## Perspectives

- Nous souhaitons consolider et poursuivre les coopérations avec nos différents partenaires autour des enjeux RSE et QVCT.
- Nous allons nous rapprocher du collectif animant le réseau CEDRE en PACA, projet porté par la Région, pour accompagner les entreprises dans leur démarche RSE et de Transition Écologique.



# Rendre visible et lisible notre approche



## Vision

Notre **transparence**, notre **authenticité** et notre **pédagogie** permettent à nos client.e.s et partenaires de comprendre notre **valeur ajoutée** et les **impacts positifs** de nos accompagnements sur leur organisation et leurs parties prenantes internes et externes.

Notre ambition est d'**inspirer confiance**, de **donner envie et d'embarquer notre écosystème** pour être plus actif dans leurs transitions sociales, économiques et environnementales.

Pour cela, nous souhaitons **rendre notre identité propre et nos marqueurs plus visibles** dans un paysage concurrentiel dense.

## Faits marquants

- Nous avons commencé un travail d'analyse et d'appréciation de la valeur de nos accompagnements. Ces informations sont partagées dans nos offres et échanges avec les prospects et clients.
- Nous avons augmenté les publications sur LinkedIn en y postant des articles courts que nous rédigeons autour de nos activités et relayons les articles de nos partenaires pour sensibiliser notre réseau et faire découvrir de nouveaux sujets.
- Afin de valoriser les retours d'expérience, notamment dans le secteur médico-social, nous avons organisé 2 webinaires qui ont rassemblé une dizaine de directeur.trices d'établissement autour du témoignage d'un client, Directeur d'Institut Médico Educatif.
- Pour expérimenter nos approches d'intelligence collective, nous avons l'habitude d'organiser des ateliers ouverts à toutes les personnes désireuses de découvrir le codéveloppement, la démarche appréciative, les Lego® Serious Play®.... Nous répondons favorablement aux sollicitations de notre réseau pour participer bénévolement aux événements de sensibilisation (Fabrique du Changement, Cafés Live de la facilitation.fr...).
- Delphine a participé à la web série «Les Femmes qui bougent » avec la publication d'une video sur LinkedIn sur son parcours d'entrepreneuse.



## Indicateurs clés

- 4 009 abonnés LinkedIn
- 82 383 visiteurs sur le site web dans l'année



## Perspectives

- Communiquer plus régulièrement en valorisant les retours d'expérience.
- Augmenter l'impact de nos communications.
- Continuer à étendre notre audience sur les réseaux sociaux.

# Développer notre utilité sociétale et notre ancrage territorial

Engagées sur notre territoire, nous avons à cœur de contribuer à sa préservation, son développement durable et son renforcement pour faire face aux défis actuels et futurs.

Nous souhaitons, par nos actions, essayer autour nous. Sensibiliser, former, outiller, renforcer l'autonomie et le pouvoir d'agir de chacun.e, est une des raisons d'être d'id&d. En partageant des méthodes de créativité, d'intelligence collective et de recherche de solutions, nous contribuons à nourrir économiquement et intellectuellement les dynamiques locales. Proximité, échanges et partenariats sont autant de clés d'une transformation durable de nos sociétés.



*Dans notre quotidien et nos processus, cela se traduit par :*

*Sensibiliser, éduquer,  
former*



*Développer notre ancrage territorial  
et contribuer au dynamisme local*





## Vision

**Sensibiliser, éduquer et former est notre cœur de métier, quelle que soit la nature de nos prestations** : formation, accompagnement au changement, animation d'ateliers...

- > id&d initie ses parties prenantes aux enjeux sociétaux, les incite à mettre en œuvre des démarches concrètes de DD/RSE et à des comportements responsables.
- > Nos activités participent au droit à l'éducation et à la formation des jeunes. Nous intervenons dans des établissements d'enseignement supérieur et animons des cours et ateliers sur les sujets éthiques, responsabilité sociétale et développement durable.
- > Au travers de notre organisme de formation et de notre engagement auprès de l'association Formethic, agir pour une formation responsable, nous participons au droit à l'éducation et à la formation tout au long de la vie.

## Faits marquants

- En forte croissance, notre activité de formation représente désormais près de 50 % du chiffre d'affaires, marquant ainsi l'implication croissante d'id&d dans le développement des compétences. Certifié Qualiopi depuis avril 2021, id&d développe son impact pour une éducation de qualité tout au long de la vie et pour tous. Delphine a été sensibilisée au FALC (Facile à Lire et À Comprendre) pour plus d'inclusion.
- Nous participons à l'éducation à l'environnement et au développement durable. Cette année, nous avons déployé 5 sessions de sensibilisation au dérèglement climatique via la Fresque du Climat®, 3 ateliers Faire Ensemble 2030® pour la réalisation des objectifs du développement durable et nous déployons toujours au sein de la Toulouse Business School, le programme Aim2Flourish® qui vise à valoriser les entrepreneurs des « business for good » et à inspirer les futurs managers.
- Id&d a co-organisé avec le Collectif CM2D des « conversations inspirantes » entre dirigeant.e.s autour de thématiques RSE pour témoigner des réussites et donner envie de s'engager.
- Id&d a participé avec Formethic au développement d'un référentiel européen des pratiques responsables en formation (projet ERASMUS+).
- Avec nos partenaires Anne de Béthencourt et Virginie Allezard, Sophie a contribué à l'ouvrage collectif "le grand livre de l'Appreciative Inquiry", sous la coordination de Jean-Christophe Barralis et Sandy Proust (InterEditions). Dans le chapitre qu'elles ont co-écrit, elles sensibilisent et montrent en quoi la démarche appréciative facilite la mobilisation et accélère la transition écologique.



## Indicateurs clés

- **810 heures** de formation délivrées
- **346 jeunes** formés au développement durable et à la RSE
- **234 stagiaires** en formation professionnelle continue



## Perspectives

- Maintenir un niveau d'activité de formation équilibré par rapport aux autres champs d'intervention.
- Introduire toujours plus d'innovation pédagogique pour faciliter les apprentissages et ancrer les savoirs et savoir-être.
- Poursuivre son partenariat avec Formethic et son implication dans des projets européens Erasmus +, notamment pour la mise en place de coordinateurs RSE au sein des lycées.

# 📍 Développer notre ancrage territorial et contribuer au dynamisme local



## Vision

En accord avec ses principes, id&d participe à un **développement durable de son territoire** et souhaite le voir prospérer d'un point de vue économique, social et environnemental. Le grand sud-ouest est à la fois notre premier marché mais aussi le territoire de nos partenaires et client.e.s.

Nous avons la volonté de nous inscrire dans un **écosystème local, en développant les coopérations avec nos pair-es avec un objectif de partage et d'apprentissage réciproque**. Nous participons par ailleurs à des groupes de travail et à des événements locaux et régionaux.

Nous avons à cœur de **valoriser les compétences locales** et de développer des **partenariats intellectuels et économiques gagnants-gagnants**.

## Faits marquants

- Grâce à son partenariat avec la Codéveloppement Academy, des formations pour devenir facilitateurs.trices en codev sont co-animées à Toulouse.
- id&d est le relai local du cabinet Pragma Management pour accompagner les établissements sanitaires et médico-sociaux avec le dispositif ICARE dédié à l'intelligence collective et au management participatif, proposé par l'ANFH.
- id&d a participé aux journées de rentrée de l'association Formethic et nous avons proposé aux formateurs.trices d'expérimenter le jeu Faire Ensemble 2030® pour développer la coopération autour des objectifs du développement durable de l'ONU.
- Afin de diffuser le référentiel européen des pratiques responsables en formation, nous avons épaulé notre partenaire Formethic dans l'organisation d'un événement local de dissémination.
- id&d a rejoint le réseau toulousain « les pépites » qui consiste à rassembler des compétences complémentaires au service des transitions sur le territoire occitan.



## Indicateurs clés

- 85 h de bénévolat et de missions pro bono
- 63 % du CA sur le territoire régional
- 26 % du CA sur le territoire national
- 12 % du CA sur le territoire international



## Perspectives

- Poursuivre notre ancrage local par la participation aux événements et réseaux locaux.
- Continuer d'accompagner les organisations locales pour contribuer à la résilience de notre territoire.



# Notre performance extra-financière

## Être loyales et responsables

### Climat et émissions de GES



### Formation et développement humain

Masse salariale consacrée à la formation



Nombre d'heures de formation formelle, informelle, supervision et codéveloppement



### Qualité des prestations

Certification



Taux de satisfaction des actions de formation

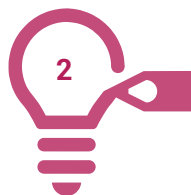


Taux de clients fidèles (plusieurs missions ces 3 dernières années)

## Co-construire et coopérer pour avoir plus d'impact

### Innovation et facilitation

Nouvelles offres



2021-22

Stagiaires facilitateurs et outils d'intelligence collective



2021-22

### Partenariats

Partenaires avec lesquels nous avons collaboré



2019-20



2020-21



2021-22

### Communication

Nombre d'abonnés LinkedIn



Nombre de visiteurs sur le site web [www.id-et-d.fr](http://www.id-et-d.fr)



2019-20



2020-21



2021-22

## Développer notre utilité sociétale et notre ancrage territorial

### Sensibiliser, éduquer, former

Heures de formation sur les thématiques RSE, QVCT, innovation managériale et transition écologique



2019-20



2020-21



2021-22

Personnes formées

Heures stagiaires



2019-20



2020-21



2021-22



2019-20



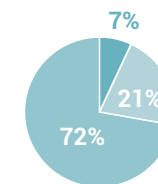
2020-21



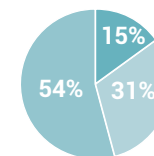
2021-22

### Développer notre ancrage territorial et contribuer au dynamisme local

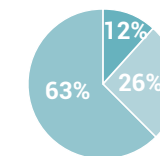
Ancrage local



2019-20



2020-21



2021-22

■ CA territoire régional

■ CA territoire national

■ CA international

Bénévolat



2019-20



2020-21



2021-22

# Quels sont nos trois souhaits pour id&d dans les 10 ans à venir ?

**Mon vœu n°1** est de toujours dire oui à la nouveauté et non à l'ennui ! Réinventons nos métiers : ingéniosité, créativité, voire fantaisie... Restons en mouvement, soyons vivantes !

**Mon vœu n°2** est de maintenir dans et autour d'id&d une équipe inspirante, diverse et complémentaire, dans un esprit solidaire et convivial pour faire vivre le « faire ensemble ».

**Mon vœu n°3** est de renforcer notre engagement sociétal en affirmant publiquement notre raison d'être, nos objectifs sociaux et environnementaux. En inscrivant ces engagements dans nos statuts, je souhaite prendre part à la construction d'une nouvelle économie juste, responsable et au service de l'intérêt général.

*Delphine*



## Mes 3 vœux pour les prochaines années :

Continuer à nourrir le « être et faire ensemble » pour relever les défis sociétaux.

Cultiver le plaisir et la liberté dans notre fonctionnement et dans nos accompagnements.

Que notre petite entreprise id&d soit inspirante et modélisante pour notre écosystème. Que notre équipe soit appréciée pour la valeur ajoutée que nous apportons aux client.e.s.

Et puisque nous sommes libres, mon 4<sup>e</sup> vœu est d'aller encore plus loin dans l'appréciation de nos accompagnements, de notre valeur et de notre impact ...

*Sophie*

Mon premier vœu est qu'id&d avance dans la continuité de ce qui fait notre force : fiabilité, originalité et bienveillance !

id&d accompagne des entreprises dans leur transitions depuis 10 ans. J'espère qu'elle pourra porter ses valeurs dans ses statuts et petit à petit devenir société à mission !

Enfin, je souhaite qu'id&d puisse continuer à combler nos attentes professionnelles, que l'on prenne toujours plaisir à travailler tout en contribuant au bien commun et au changement.

*Charlotte*

*Cette 3<sup>ème</sup> COP, a pour but de rendre compte de la manière dont nous exerçons nos activités professionnelles. Vous y trouverez une information fiable et transparente à propos de nos engagements, des faits marquants de l'année écoulée et de nos indicateurs de performance.*

*Votre opinion et vos suggestions sont toujours aussi précieuses à nos yeux. Aussi, n'hésitez pas à nous contacter.*



*une autre idée du développement durable*

25 rue du Clairon Pouget - 31 500 Toulouse

**Delphine Lopez**

☎ 06 61 53 60 16

✉ delphine.lopez@id-et-d.fr



**Sophie Poiri**

☎ 06 78 06 17 92

✉ sophie.poiri@id-et-d.fr



[www.id-et-d.fr](http://www.id-et-d.fr)

fb id&d, une autre idée du développement durable

yt id&d, une autre idée du développement durable

**Conception et rédaction :**

Delphine Lopez, Sophie Poiri, Charlotte Couplet

**Création graphique et réalisation :**

Doriane Denis